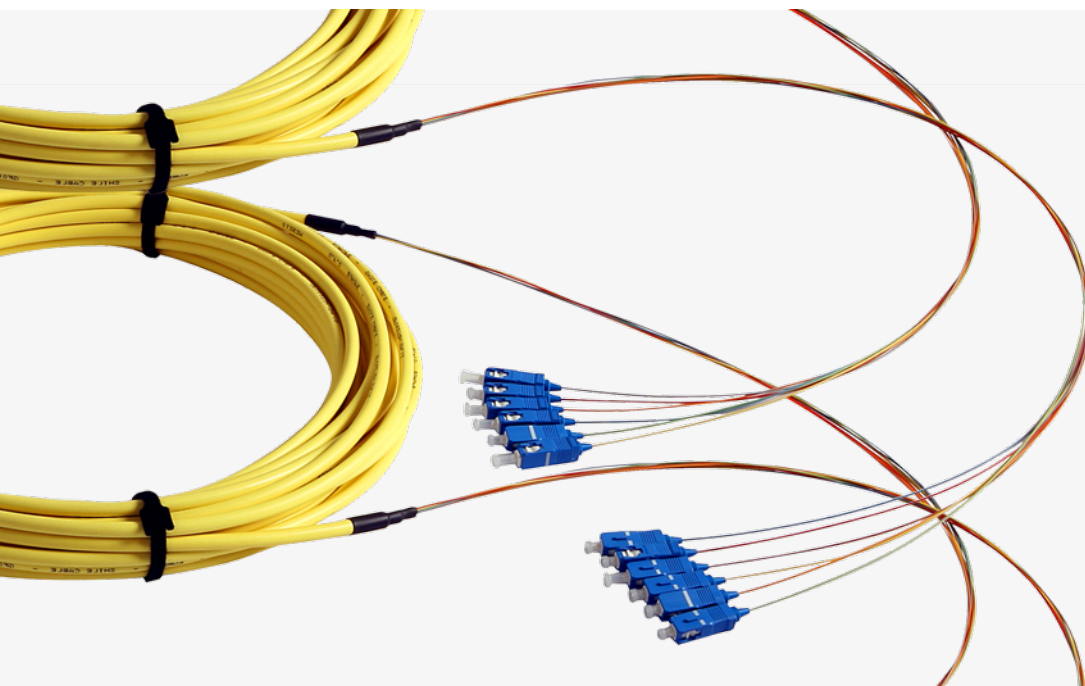


Light Line System



Light Line system è un cavo pronto all' uso, molto compatto ed economico, per utilizzo esclusivamente in ambiente controllato.

Ideale per collegare direttamente sub-rack di distribuzione anche ad alta densità (ad esempio con il sistema CFS3) oppure per collegamento del tipo FTDD (Fiber To The Desk).

La lunghezza del cavo, la tipologia della fibra e dei connettori sono definite dal cliente, così come la lunghezza dei singoli cavetti da 0.9mm di diametro può essere adattata in fase di installazione o definita in fase d'ordine; a richiesta è disponibile un tubo per proteggere le terminazioni durante la posa; il prodotto viene spedito in adeguato imballaggio protettivo allegando i rapporti di misura.

Non sono necessarie strumentazioni costose né personale specializzato per l'installazione, il cavo può essere riutilizzato a seguito di spostamenti, modifiche o ampliamenti alla rete.





Caratteristiche

- Pronto all' uso
- Per applicazioni in interno
- 4 – 24 fibre
- Assemblato e testato completamente in laboratorio
- Non sono presenti giunti né divisori
- Lunghezza cavo e tipologia di connettori definita dal cliente
- A richiesta tubo di protezione
- Non necessita di personale qualificato o strumentazione costosa per l'installazione
- Reinstallabile

Applicazioni

- Backbone in LAN
- Floor cabling (FTTD)
- Internal wiring EN 50173-1

TIPOLOGIA CAVO

Caratteristiche	Numero di fibre					
	4	6	8	12	16	24
Diametro esterno cavo	5mm	5,5mm	6mm	6,5mm	7mm	8mm
Diametro singolo cavetto	900µm +/- 50 µm					
Peso	26 kg/km	30 kg/km	35 kg/km	45 kg/km	50 kg/km	65 kg/km
Resistenza max alla trazione	280 N	208 N	280 N	340 N	340 N	400 N
Resistenza max alla compressione	3000 N/100mm					
Raggio minimo di curvatura in servizio	50mm	50mm	50mm	50mm	75mm	115mm
Raggio min. di curvatura in servizio cavetto	30 mm in servizio					
Materiale guaina esterna	LSZH					
Temperatura consentita in servizio	-20 +70 C°					

L L - A - B B - C - D D / E E - F F F F

A **Selezione tipologia cavo**

- A = Non armato, guaina LSZH
- B = Armatura in filati di vetro, guaina LSZH
- x = Altri disponibili a richiesta

B B **Selezione numero fibre**

- 0 4 = 4 fibre
- = ... fibre
- 1 2 = 12 fibre
- = ... max 24 fibre

C **Selezione tipo fibra**

- N = NZ-DS
- 9 = Single mode 9/125
- 5 = 50/125
- O = 50/125 OM3 300
- M = 50/125 OM3 550
- 6 = 62,5/125

D D **Selezione connettore lato A**

- 2 0 = ST
- 3 0 = FC/SPC
- 3 5 = FC/APC small key 2.00 mm
- 4 0 = SC/SPC
- 4 4 = SC/APC
- 5 0 = LC/SPC
- 5 5 = LC/APC
- D D = Per la lista completa, si veda codici bretelle ottiche

E E **Selezione connettore lato B**

- E E = Opzione come DD
- o o = Non terminato

F F F F **Selezione lunghezza cavo in metri ***

- 3 5 = 35 metri
- 1 2 . 5 = 12.5 metri

* Lunghezza cavo incluso connettori